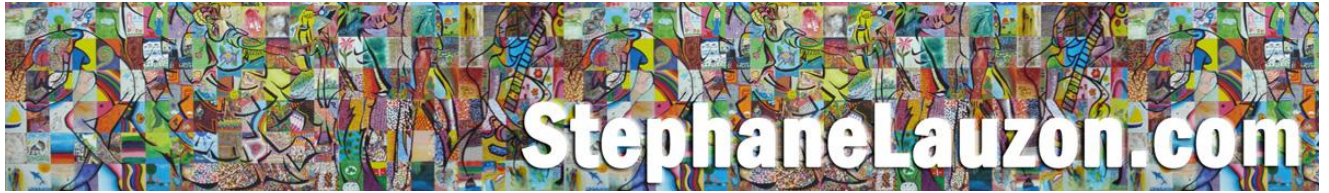


Nom : _____ Groupe : _____

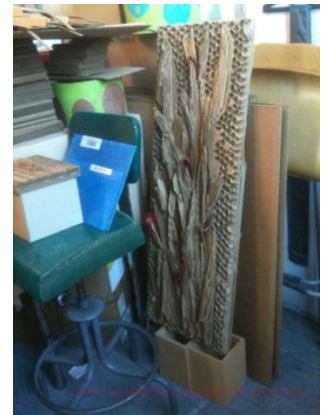


Carton créatif

(Arts plastiques – Secondaire 4)

PROPOSITION DE CRÉATION

Inspirée de l'atelier offert par Mme Marie José Gustave réalisée le 13 janvier 2012, l'élève est invitée à créer un bas-relief à l'aide de carton façonné et collé sur un support imposé.



CONSIGNES DE RÉALISATION

- L'image doit pouvoir être appréciée dans tous les sens.
- Tous les éléments utilisés doivent provenir d'objets usagés, soit réutilisés (3R).
- À la fin du projet, l'élève devra apprécier le travail d'une camarade de classe.

Éléments observés par l'enseignant pour l'évaluation

1. Originalité et variété des volumes et des textures créées.
2. Appliquer les notions du langage plastique.
3. Précision de l'assemblage.

ÉLÉMENTS DU LANGAGE PLASTIQUE À EXPLOITER

Façonnage, collage et assemblage.	Textures, volumes réels et motifs.	Organisation de l'espace : Énumération, juxtaposition, répétition, alternance, symétrie et asymétrie.
-----------------------------------	------------------------------------	--

ÉCHÉANCIER (groupe 401)

13 janvier	Visite de Mme Gustave
23 janvier (60 minutes)	<ul style="list-style-type: none">• Présenter le projet, ses composantes (annexes et documents) et les consignes particulières (retailles, colle et lame sur la table).• Annoncer l'activité d'appréciation le 24 février (30% de l'étape).• Photographier et imprimer les exercices de la conférence du 13 janvier.• Inspiration individuelle et production d'un croquis.
27 janvier	Façonnage
6 février	Façonnage
20 février	Façonnage
24 février	<ul style="list-style-type: none">• Photographier les réalisations.• Sélectionner 5-6 images pour l'appréciation.• Appréciation de l'image d'une camarade de classe (30% de l'étape) (25 minutes).• Remise des documents pour l'évaluation.

ÉCHÉANCIER (groupe 402)

12 janvier	<ul style="list-style-type: none">• Première moitié : Suite et remise du projet pochette de disque.• Deuxième moitié : Présenter le projet Carton Créatif et ses composantes (annexes et documents).• Appréciation = 24 février (30% de l'étape).
13 janvier	Visite de Mme Gustave
26 janvier	(cours dédié pour atelier Éduc-Alcool)
27 janvier	<ul style="list-style-type: none">• Rappel des consignes (retailles, colle et lame sur la table).• Photographier et imprimer les exercices de conférence du 13 janvier.• Inspiration individuelle et production d'un croquis.• Débuter le façonnage.
9 février	Façonnage
23 février (60 minutes)	Façonnage
récupération	(date à confirmer)
24 février	<ul style="list-style-type: none">• Photographier les réalisations.• L'enseignant sélectionnera 6 images pour l'appréciation.• Appréciation de l'image d'une camarade de classe (25 minutes) (30% de l'étape).• Remise des documents pour l'évaluation.

INSPIRATION

INSPIRATION (SUITE)

